



ALTES TRAMDEPOT

RESTAURANT BAR BRAUEREI

SEMINAR DOKUMENTATION 2024

Herzlichen Dank, dass Sie das Alte Tramdepot für Ihren Anlass in Betracht ziehen!

Das lebhaftes & originelle Restaurant mit integrierter Bierbrauerei & Gelateria blickt auf eine über 25-jährige Erfolgsgeschichte zurück & ist ein nicht mehr wegzudenkender Teil der Berner Gastronomieszene. Getrunken wird hauseigenes Bier, das in liebevoller Handarbeit in kupfernen Sudkesseln mitten im Restaurant gebraut wird. Das Speiseangebot ist abwechslungsreich & saisonal. Die unmittelbare Nähe zum BärenPark, die fantastische Aussicht auf die Berner Altstadt & die Aare sowie die verkehrsgünstige Lage machen das Alte Tramdepot zum beliebten Treffpunkt zum Sein & Geniessen.



ÜBERSICHT

	Seite
Seminarraum Saal 1. Stock	2
Raummiete in Zeitzonen	3
Seminarpauschalen	3
Einzelpreise Technik	4
Einzelpreise Verpflegung und Berechnungsbeispiele	5
Checkliste	6

SEMINARRAUM SAAL 1. STOCK

Geeignet für: Seminare, Sitzungen, Schulungen, Referate, Generalversammlungen, Konferenzen, etc.
Grösse: 120m²
Details: helles und freundliches Ambiente mit Fensterfront
separater Eingang
Zugang mit Lift, rollstuhlgängig

BESTUHLUNGSARTEN

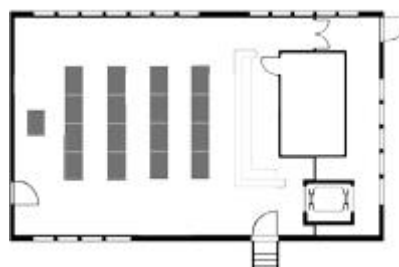
Nachfolgende Bestuhlungsarten gelten als Beispiele. Individuelle Wünsche werden nach Möglichkeit gerne für Sie umgesetzt.

SEMINAR

max. Personenzahl 40

geeignet für:

- Schulungen
- Vorträge
- Pressekonferenzen
- etc.

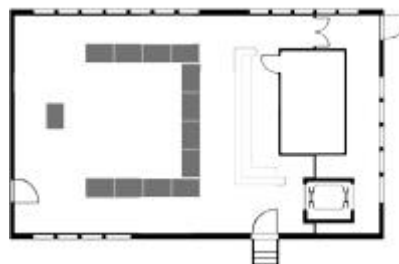


U-FORM

max. Personenzahl 28

geeignet für:

- Sitzungen
- Generalversammlungen
- Präsentationen
- etc.

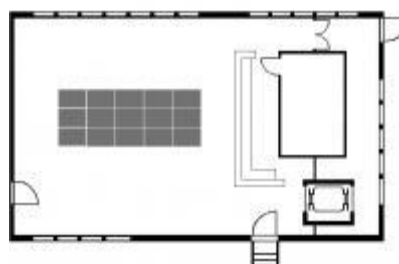


BLOCKTISCH

max. Personenzahl 30

geeignet für:

- Sitzungen
- Schulungen
- Workshops
- etc.

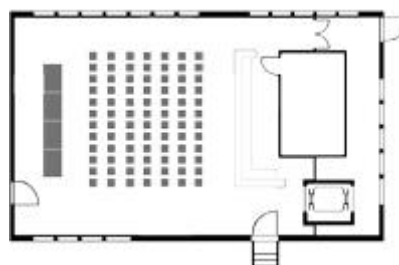


KONZERT

max. Personenzahl 80

geeignet für:

- Vorträge
- Generalversammlungen
- Präsentationen
- etc.



RAUMMIETE

Unser Saal im 1. Stock wird in 2 Zeitzonen vermietet. Bitte beachten Sie, dass angebrochene Zeitzonen verrechnet werden.

PREISE

½ Tag (1 Zeitzone)	310.0
Ganzer Tag (2 Zeitzonen)	540.0

Als ½ Tag gilt 08.00 - 12.00 Uhr oder 12.00 - 17.00 Uhr und als 1 Tag gilt 08.00 - 17.00 Uhr.

Ab 17.00 Uhr gilt für die Nutzung des Saales eine Mindestumsatz-Garantie MUG von CHF 3'500.00. Wird die MUG nicht erreicht, wird die Differenz als Mietaufwand verrechnet.

SEMINARPAUSCHALEN

Die unten aufgeführten Preise gelten jeweils pro Person exkl. Raummiete.

PREISE	½ Tag	1 Tag
Ohne Mittagessen	22.5	31.5
Inklusive Tagesteller mit Salat	46.0	53.0
Inklusive 3-Gang Mittagsmenu	60.0	67.0

SEMINARPAUSCHALE

Verpflegung:

Mineralwasser, Orangensaft,
Sirup vom „Le Sirupier de Berne“,
Kaffee und Tee,
Früchtekorb,
Gipfeli oder / und Mini Muffins (½Tag / 1 Tag)

Technik:

Fernseher 98" LED-LCD-Display (16:9)
ClickShare / HDMI-Kabel
Flipchart
Pinwand
Moderatorenkoffer
WLAN - Passwort vor Ort
A4 Schreibblock mit Bleistift

Gerne richten wir den Seminarraum nach Ihren Wünschen und Technikbedarf ein.

Bitte beachten Sie, dass wir in unserem Saal eine Mindestbelegung von 15 Personen haben. Die Differenz zu Ihrer definitiven Anzahl Teilnehmer werden wir Ihnen als Saalaufwand dazubuchen.

EINZELPREISE FÜR TECHNIK

Folgende Technik stellen wir Ihnen gerne auf Anfrage zur Verfügung:

KOSTENLOS

- 1 Rednerpult
- 2 Flipcharts
- 2 Pinnwände
- 2 Moderatorenkoffer (diverse Stifte, Schere, Leim, Moderationskarten, etc.)
- WLAN-Anschluss (Download max. 200 MBits/Sek. Upload max. 20 MBits/Sek) – Passwort vor Ort
- A4 Schreibblock mit Bleistift

KOSTENPFLICHTIG

Fernseher

98" LED-LCD-Display (16:9) mit einer Auflösung von 3840 x 2160 (Ultra HD 4K)

Geeignet für den 24/7-Betrieb

Bildschirmhelligkeit: 500 cd/m²

Kontrastverhältnis Nativ: 1200 : 1

Mattes UHD Display

Schnittstellen: 3.5 mm Klinke, Bluetooth, DisplayPort, DVI, HDMI, RJ-45 (LAN), RS-232, USB, WLAN

ClickShare Barco kompatibel für:

Windows 7/8/8.1/10 64 Bit, Mac OSX 10.10 / 10.11,

Click Share-App: Android 4.1 & höher, iOS 5.0 & höher

2 im Saal integrierte Lautsprecher

½ Tag

70.0

1 Tag

90.0

All-in-One Conference Cam, Logitech MeetUp

Spezielles Logitech Objektiv mit 5x-HD-Zoom und motorisierten Funktionen für Schwenken (+/- 25) und Neigen (+/- 15)

Sichtfeld: Diagonal: 120°, Horizontal: 113°, Vertikal: 80,7°

Raumerfassung gesamt (Sichtfeld + Schwenken und Neigen): Breite 163° x Höhe 110°

3 Voreinstellungen für Kameraposition

Automatische Bildeinstellung mit RightSight: Erfordert Windows 10 64 Bit oder

macOS 10.14 oder höher

Pauschal

20.0

Portables Line Array System, Bose L1 Compact

"Spatial Dispersion" Lautsprechertechnologie für eine gleichmäßige Schallverteilung

Handmikrofon auf Anfrage

½ Tag

50.0

1 Tag

75.0

Weitere technische Hilfsmittel auf Anfrage.

TECHNIK DURCH DEN VERANSTALTER

Das Mitbringen eines Laptops ist Sache des Veranstalters. Soweit möglich, leisten wir gerne Unterstützung beim Einrichten. Wir verfügen jedoch nicht über technisches Fachpersonal. Bei Unsicherheiten vereinbaren Sie bitte einen Testtermin.

EINZELPREISE FÜR VERPFLEGEUNG

GETRÄNKE

Valser mit / ohne CO2	75 cl	9.5
Michel Orange Premium	1 Lit	13.5

Kaffee / Tee - Preise à la carte

Verrechnung der Getränke nach Verbrauch.

SPEISEN

Gipfeli	Stück	1.8
Früchte (saisonal)	Stück	1.5
Mini Muffin	Stück	3.0

Die bestellte Menge der Speisen wird verrechnet.

BERECHNUNGSBEISPIELE

Beispiel MIT Seminarpauschale

Raummiete (1 oder 2 Zeitzone/n)
+ Seminarpauschale
x Anzahl Personen
= Total Seminarkosten

Beispiel OHNE Seminarpauschale

Raummiete (1 oder 2 Zeitzone/n)
+ kostenpflichtige Technik
+ vorbestellte Speisen
= Seminarkosten (ohne Getränke & allfälliges Mittagessen)

CHECKLISTE

Um Ihnen die Organisation Ihres Anlasses zu erleichtern, finden Sie unten eine Checkliste. Wir wollen Ihnen und Ihren Gästen eine genussvolle Zeit bei uns im Alten Tramdepot bereiten. Deshalb bitten wir Sie, uns Ihre Wünsche frühzeitig mitzuteilen.

- Art des Anlasses
- Datum
- Zeit & Zeitplan (Vorbereitungszeit Ihrerseits) und Pausen
- Anzahl Personen (Vegetarier)
- Raummiete einkalkulieren
- Seminarpauschale wählen oder Verrechnung nach Verbrauch
- Allergiker (z.B. Gluten- oder Laktose-Unverträglichkeit)
- Bestuhlung
- Technik
- gewünschte Signalisation im Foyer
- Verrechnung von alkoholischen Getränken und Spirituosen
- Zahlungsmodalitäten und evtl. Rechnungsadresse

Noch Fragen?

Dann rufen Sie uns an oder kommen Sie vorbei, wir beraten Sie gerne. Damit wir uns für Sie Zeit nehmen können, bitten wir Sie um eine Terminvereinbarung von Montag bis Freitag von 08.00 bis 18.00 Uhr.